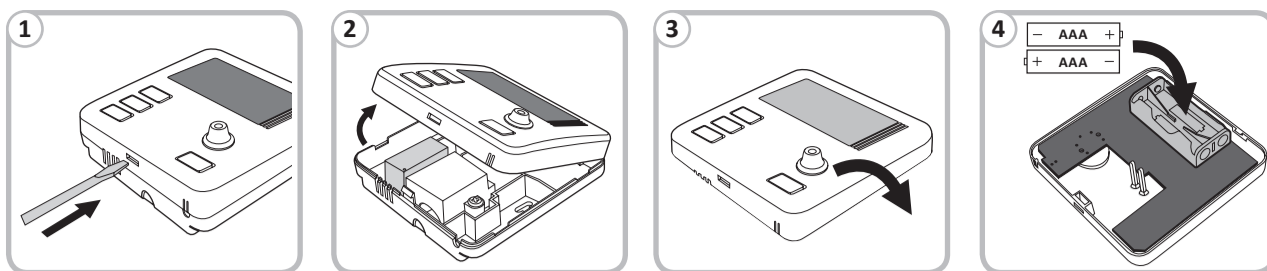
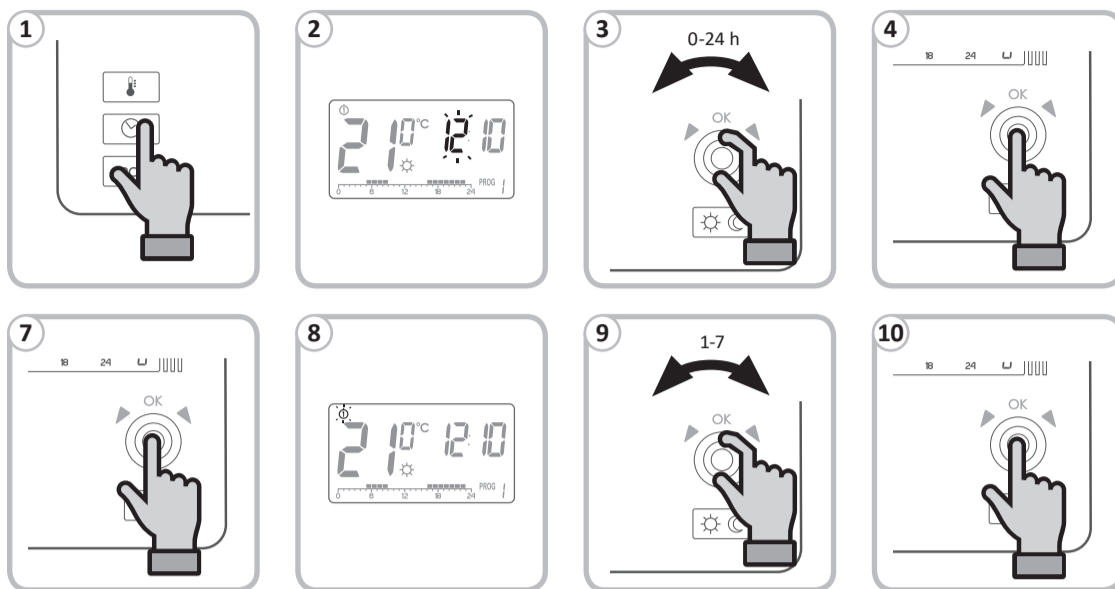


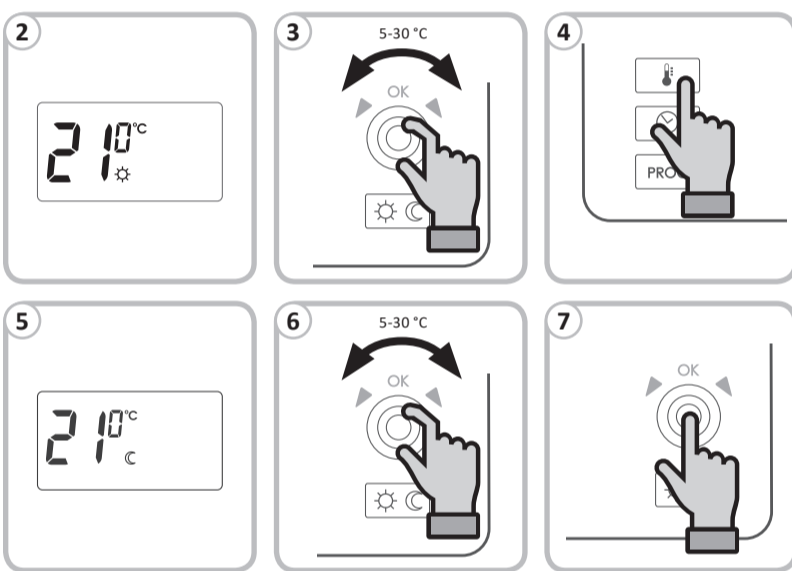
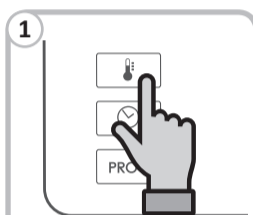
- PL** Montaż baterii w AURATON Libra DS
- EN** Installing batteries in AURATON Libra DS
- CS** Vložení baterií do AURATON Libra DS
- SK** Inštalácia batérií v AURATON Libra DS
- RO** Instalarea bateriilor în AURATON Libra DS
- RU** Установка батареек в AURATON Libra DS
- HU** Elemek behelyezése az AURATON Libra DS
- BG** Инсталиране на батерии в AURATON Libra DS
- DE** Einlegen der Batterien in der AURATON Libra DS
- FR** Installation des piles dans AURATON Libra DS
- ES** Instalación de baterías en AURATON Libra DS
- EL** Εγκατάσταση μπαταριών στο AURATON Libra DS
- IT** Installazione delle batterie in AURATON Libra DS
- LT** Baterijų įdėjimas į AURATON Libra DS
- LV** Bateriju ievietošana AURATON Libra DS
- ET** Patareide paigaldamine AURATON Libra DS
- SR** Уградња батерија у AURATON Libra DS
- PT** Instalando baterias no AURATON Libra DS



- PL** Pierwsze uruchomienie i ustawienie zegara AURATON Libra DS
- EN** First start and setting of the AURATON Libra DS clock
- CS** První spuštění a nastavení hodin AURATON Libra DS
- SK** Prvé spustenie a nastavenie hodín AURATON Libra DS
- RO** Prima pornire și setare a ceasului AURATON Libra DS
- RU** Первый запуск и настройка часов AURATON Libra DS
- HU** Az AURATON Libra DS első indítása és beállítása
- BG** Първо стартиране и настройка на часовника AURATON Libra DS
- DE** Erster Start und Einstellung der AURATON Libra DS Uhr
- FR** Premier démarrage et réglage de l'horloge AURATON Libra DS
- ES** Primer inicio y configuración del reloj AURATON Libra DS
- EL** Πρώτη έναρξη και ρύθμιση του ρολογιού AURATON Libra DS
- IT** Primo avvio e impostazione dell'orologio AURATON Libra DS
- LT** Pirmasis AURATON Libra DS laikrodžio paleidimas ir nustatymas
- LV** Pirmās AURATON Libra DS pulksteņa sākums un iestatīšana
- ET** AURATON Libra DS esimene käivitamine ja seadistamine
- SR** Прво покретање и подешавање сата AURATON Libra DS
- PT** Primeira inicialização e configuração do relógio AURATON Libra DS

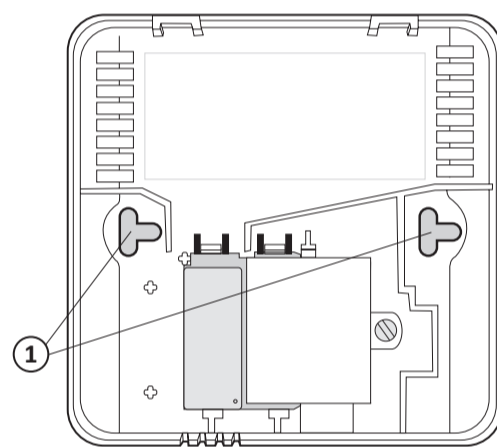


- PL** Ustawianie temperatury AURATON Libra DS
- EN** Setting the temperature AURATON Libra DS
- CS** Nastavení teploty AURATON Libra DS
- SK** Nastavenie teploty AURATON Libra DS
- RO** Setarea temperaturii AURATON Libra DS
- RU** Настройка температуры AURATON Libra DS
- HU** A hőmérséklet beállítása AURATON Libra DS
- BG** Настройка на температурата AURATON Libra DS
- DE** Einstellen der Temperatur AURATON Libra DS
- FR** Réglage de la température AURATON Libra DS
- ES** Ajuste de la temperatura AURATON Libra DS
- EL** Ρύθμιση της θερμοκρασίας AURATON Libra DS
- IT** Impostazione della temperatura AURATON Libra DS
- LT** Temperatūros nustatymas AURATON Libra DS
- LV** Temperatūras iestatīšana AURATON Libra DS
- ET** Temperatuuri seadistamine AURATON Libra DS
- SR** Подешавање температуре AURATON Libra DS
- PT** Ajustando a temperatura AURATON Libra DS



- PL** Mocowanie AURATON Libra DS do ściany
- EN** Mounting AURATON Libra DS to the wall
- CS** Montáž AURATON Libra DS na zeď
- SK** Montáž AURATON Libra DS na stenu
- RO** Fixare pe perete AURATON Libra DS
- RU** Установка AURATON Libra DS на стену
- HU** Az AURATON Libra DS felszerelése a falra
- BG** Монтиране на AURATON Libra DS към стената
- DE** Montage des AURATON Libra DS an der Wand

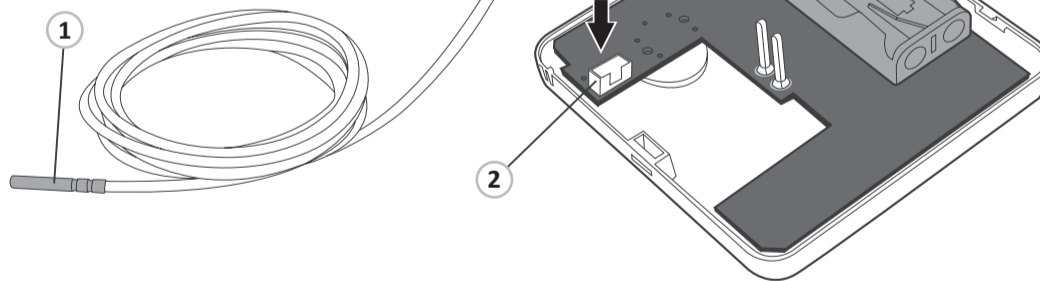
- FR** Montage de l'AURATON Libra DS au mur
- ES** Montaje de AURATON Libra DS en la pared
- EL** Συναρμολόγηση AURATON Libra DS στον τοίχο
- IT** Montaggio di AURATON Libra DS alla parete
- LT** AURATON Libra DS tvirtinimas prie sienos
- LV** AURATON Libra DS stiprinājums pie sienas
- ET** AURATON Libra DS i kinnitamine seinale
- SR** Montaža AURATON Libra DS na zid
- PT** Montagem do AURATON Libra DS na parede



- PL** Dodatkowy czujnik temperatury
- EN** Additional temperature sensor
- CS** Přídavný teplotní senzor
- SK** Prídavný snímač teploty
- RO** Senzor suplimentar de temperatură
- RU** Дополнительный датчик температуры
- HU** További hőmérséklet-érzékelő
- BG** Допълнителен температурен датчик
- DE** Zusätzlicher Temperatursensor

- FR** Capteur de température supplémentaire
- ES** Sensor de temperatura adicional
- EL** Πρόσθετος αισθητήρας θερμοκρασίας
- IT** Sensore di temperatura aggiuntivo
- LT** Papildomas temperatūros jutiklis

- LV** Papildu temperatūras sensors
- ET** Täiendav temperatuurindur
- SR** Додатни сензор температуре
- PT** Sensor de temperatura adicional



- PL** Uproszczony schemat podłączenia regulatora z urządzeniem grzewczym
- EN** Simplified diagram of connecting the thermostat with the heating device
- CS** Zjednodušená schéma zapojení termostatu s topným zařízením
- SK** Zjednodušená schéma pripojenia termostatu k vykurovaciemu zariadeniu
- RO** Schema de conectare a termostatlui
- RU** Упрощенная схема соединения термостата с нагревательным устройством
- HU** Egyszerűsített diagram a termosztát és a fűtőberendezés csatlakoztatására
- BG** Опростена схема за свързване на термостата с отоплителното устройство
- DE** Vereinfachtes Schema zur Verbindung des Thermostats mit dem Heizgerät

- FR** Schéma simplifié de connexion du thermostat à l'appareil de chauffage
- ES** Diagrama simplificado de conexión del termostato con el dispositivo de calentamiento
- EL** Απλοποιημένο διάγραμμα σύνδεσης του θερμοστάτη με τη συσκευή θέρμανσης
- IT** Schema semplificato del collegamento del termostato con il dispositivo di riscaldamento
- LT** Supaprastinta termostato prijungimo prie šildymo prietaiso schema
- LV** Vienkāršota shēma, ar kuru savieno termostata ar apkures ierīci
- ET** Lihtsustatud diagramm termostaadi ühendamiseks kütteseadmega
- SR** Pojednostavljani dijagram povezivanja termostata sa grejnim uređajem
- PT** Diagrama de ligação simplificado termostato com um dispositivo de aquecimento

