

AURATON PIR Sensor

PL Instrukcja rozszerzona znajduje się na stronie:
EN The extended manual can be found at:
CS Rozšířené instrukce naleznete na adrese:
LT Išplėstinė instrukcija pateikiama svetainėje:
RO Instrucțiunile detaliate pot fi găsite la adresa:
RU Расширенное руководство можно найти на:
HU A kiterjesztett utasítás a következő címen található:
BG Разширената инструкция може да намерите на:
DE Die ausführliche Anleitung finden Sie unter:
FR L'instruction étendue peut être trouvée à :
ES La instrucción extendida se puede encontrar en:

<https://manuals.auraton.pl>

ver. 20260421

PL	Instrukcja Obsługi
EN	User's Manual
CS	Návod k obsluze
SK	Návod na obsluhu
RO	Manual de utilizare
RU	Руководство пользователя
HU	Használati utasítás
BG	Ръководство за употреба
DE	Bedienungsanleitung
FR	Mode d'emploi
ES	Manual de usuario

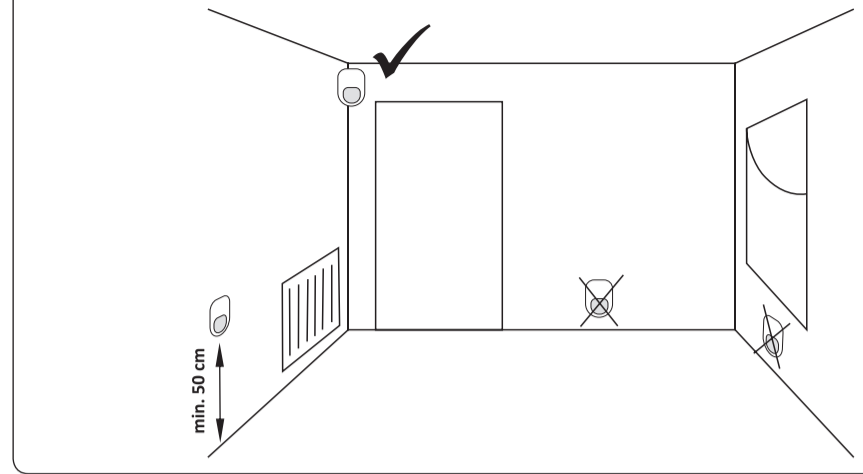


Producător / Manufacturer / Výrobce / Gamintojas /
 Producător / Производитель / Gyártó / Производитель /
 Hersteller / Fabricant / Fabricante:

LARS Andrzej Szymański, Świerkowa 14,
 64-320 Niepruszewo, POLAND
www.auraton.pl



PL Wybór właściwej lokalizacji dla bezprzewodowego czujnika ruchu AURATON PIR Sensor
EN Choosing the right location for the wireless motion sensor AURATON PIR Sensor
CS Výběr správného umístění bezdrátového snímače pohybu AURATON PIR Sensor
LT Tinkamos vietos parinkimas belaidžiam judesio jutikliui AURATON PIR Sensor
RO Alegerea locației potrivite pentru senzorul fără fir AURATON PIR Sensor
RU Выбор правильного места для беспроводного датчика движения AURATON PIR Sensor
HU A megfelelő helyzet kiválasztása az AURATON PIR Sensor vezeték nélküli mozgásérzékelőhöz
BG Избор на правилното място за безжичния сензор за движение AURATON PIR Sensor
DE Auswahl des richtigen Standorts für den drahtlosen Bewegungssensor AURATON PIR Sensor
FR Choisir le bon emplacement pour le capteur de mouvement sans fil AURATON PIR Sensor
ES Elección de la ubicación correcta para el sensor de movimiento inalámbrico AURATON PIR Sensor



PL Bezprzewodowy czujnik ruchu AURATON PIR Sensor

EN Wireless motion sensor AURATON PIR Sensor

CS Bezdrátový pohybový senzor AURATON PIR Sensor

LT Belaidis judesio jutiklis AURATON PIR Sensor

RO Senzor de mișcare wireless AURATON PIR Sensor

RU Беспроводной датчик движения AURATON PIR Sensor

HU Vezeték nélküli mozgásérzékelő AURATON PIR Sensor

BG Безжичен сензор за движение AURATON PIR Sensor

DE Kabelloser Bewegungsmelder AURATON PIR Sensor

FR Détecteur de mouvement sans fil AURATON PIR Sensor

ES Sensor de movimiento inalámbrico AURATON PIR Sensor

PL Montaż AURATON PIR Sensor

EN Installation of AURATON PIR Sensor

CS Instalace AURATON PIR Sensor

LT AURATON PIR Sensor montavimas

RO Instalare AURATON PIR Sensor

RU Установка AURATON PIR Sensor

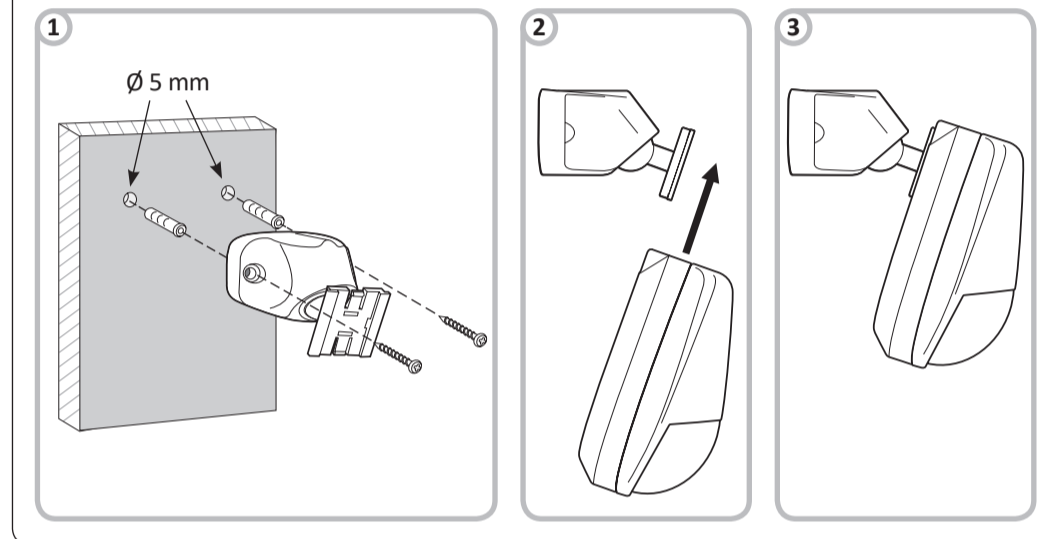
HU Az AURATON PIR Sensor telepítése

BG Инсталиране на AURATON PIR Sensor

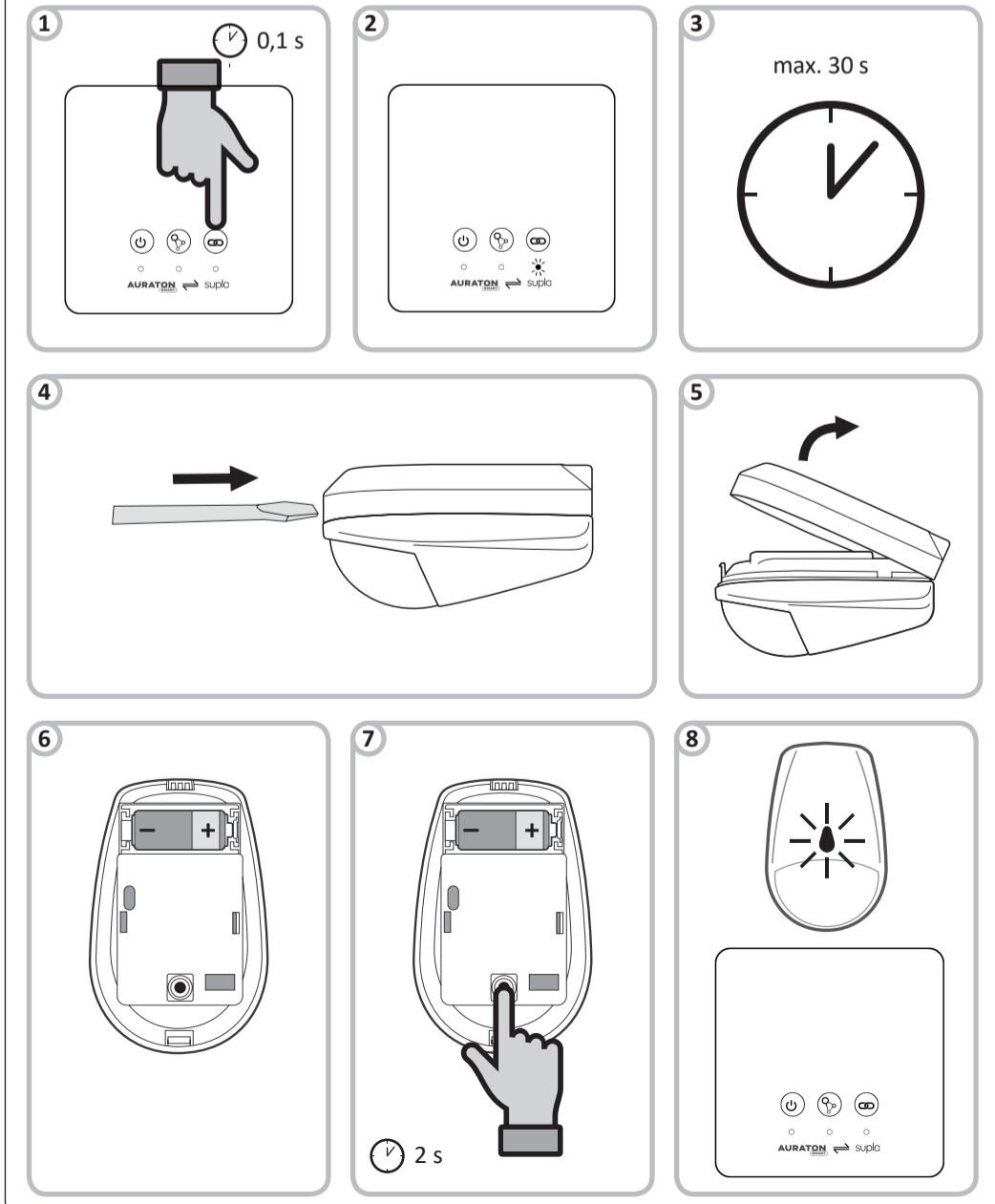
DE Installation von AURATON PIR Sensor

FR Installation d'AURATON PIR Sensor

ES Instalación de AURATON PIR Sensor



PL Parowanie AURATON PIR Sensor z bramką AURATON Box
EN Pairing AURATON PIR Sensor with the AURATON Box gateway
CS Párování AURATON PIR Sensor s bránou AURATON Box
LT AURATON PIR Sensor susiejimas su AURATON Box vartais
RO Asocierea AURATON PIR Sensor cu gateway-ul AURATON Box
RU Сопряжение AURATON PIR Sensor с шлюзом AURATON Box
HU AURATON PIR Sensor párosítása az AURATON Box átjáróval
BG Сдвояване на AURATON PIR Sensor с шлюза AURATON Box
DE Kopplung des AURATON PIR Sensor mit dem AURATON Box Gateway
FR Appairage du AURATON PIR Sensor avec la passerelle AURATON Box
ES Emparejamiento del AURATON PIR Sensor con la pasarela AURATON Box



PL Montaż baterii AURATON PIR Sensor
EN Battery installation for AURATON PIR Sensor
CS Instalace baterie AURATON PIR Sensor
LT AURATON PIR Sensor baterijos montavimas
RO Instalarea bateriei pentru AURATON PIR Sensor
RU Установка батареи AURATON PIR Sensor

HU Az AURATON PIR Sensor elemének beszerelése
BG Монтаж на батерията на AURATON PIR Sensor
DE Einsetzen der Batterie im AURATON PIR Sensor
FR Installation de la batterie du AURATON PIR Sensor
ES Instalación de la batería del AURATON PIR Sensor

